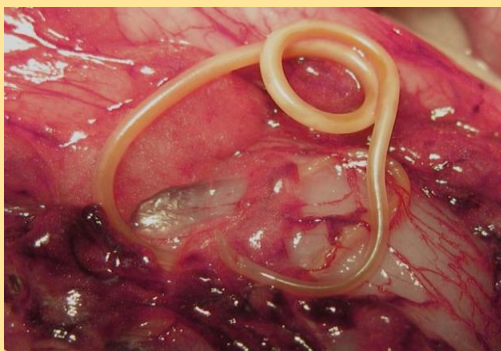


ОПАСНОСТЬ ТРИХИНЕЛЛЁЗА



ТРИХИНЕЛЛЁЗ – заболевание, которое вызывается паразитированием в мышечной ткани плотоядных животных и человека личинок гельминта – трихинеллы.

КАК ПРОИСХОДИТ ЗАРАЖЕНИЕ? Инфицирование людей происходит при употреблении в пищу заражённого личинками трихинелл мяса диких кабанов или домашних свиней. Животные заражаются, поедая мышей, крыс, трупы плоядных животных или отходы охотничьего промысла. Обычная термическая обработка

мясопродуктов **НЕ** избавит от личинок трихинелл.

ПРОФИЛАКТИКА ТРИХИНЕЛЛЁЗА

Чтобы избежать заболевания трихинеллёзом необходимо соблюдать меры личной профилактики;

- мясо домашней свиньи и дикого кабана можно употреблять в пищу только после проведения ветеринарно-санитарной экспертизы;
- не приобретать сырое мясо и готовые мясные изделия у неизвестных лиц в местах несанкционированной торговли, а также мясопродукты, не имеющие клейма или свидетельства о проведении ветеринарно-санитарной экспертизы.

Чтобы предупредить заражение трихинеллёзом домашних свиней необходимо:

- помещения для содержания скота защитить от проникновения грызунов (устранить щели, засетчить окна и т.д.);
- Регулярно проводить уничтожение грызунов с использованием ядохимикатов и механических средств отлова – ловушек;
- Не допускать свободного выгула животных на территории и за пределами подворий.

ОЧЕНЬ ВАЖНО ЗНАТЬ!



Владельцы домашних свиней из частного сектора после уоя животных должны в обязательном порядке доставлять пробы для исследования в ближайшую ветеринарную лабораторию в Дзержинском районе лаборатория **ВЕТЕРИНАРНО-САНИТАРНОЙ ЭКСПЕРТИЗЫ**, осуществляющая диагностическое исследование мяса и мясопродуктов расположена по адресу: город Дзержинск, улица 1-я Ленинская (на территории центрального рынка). Рабочий телефон

5 21 97. Исследование мяса проводится бесплатно, от владельцев не требуется предъявления документа о правах собственника на исследуемое мясо, а также везти в ветеринарное учреждение всю тушу – достаточно отобрать пробу мышечной ткани весом около 100 грамм. Владельцы домашних свиней, виновные в распространении мяса и мясопродуктов без предварительного проведения ветсанэкспертизы, привлекаются к административной ответственности.